

Gestaltade representationer

Lin Johnsson

Bilderna nedan har konstruerats för att uppmärksamma och lyfta de skillnader i självrepresentation som manliga och kvinnliga influencers kommunicerar via Instagram. Det gestaltande arbetet har publicerats på den sociala medie-applikationen Instagram under kontot Gestaltanderepresentationer.

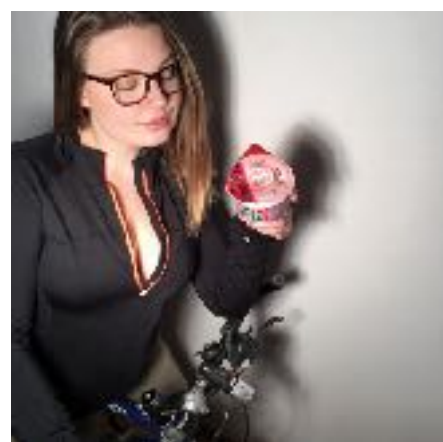


Bild nummer 1: Bingo Rimér, ett samarbete med Lindahls kvarg.

Bildtext: Tänder eller bröst, vilken representation ger högst röst?



Bild nummer 2: Bingo Rimér, ett samarbete med Clas Ohlsons.

Bildtext: Ett stort vitt leende eller en djup urringning, vad ger mest klirr i kassan?

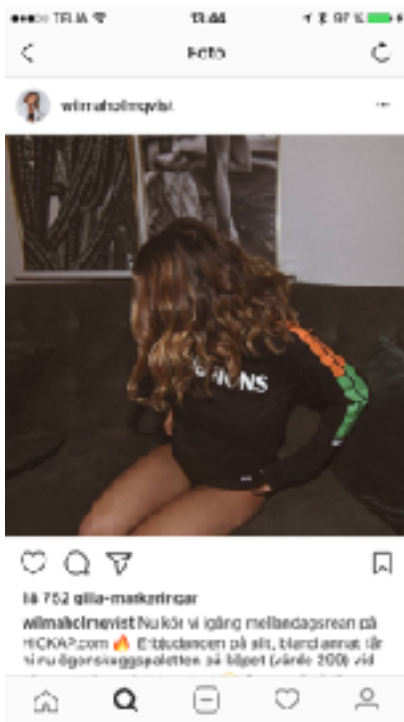


Bild nummer 2: Wilma Holmqvist, ett samarbete med Hickap.

Bildtext : Byxlös eller benlös, hur marknadsförs bäst en tröja?



Bild nummer 4: Wilma Holmqvist, ett samarbete med Natural Cycles.

Bildtext: Kropp eller knapp, vilken kommunikation föredrar du?

